

Prodejce: WS Audiology CZ s.r.o., Boudníkova 2538/11, 180 00 Praha 8

---

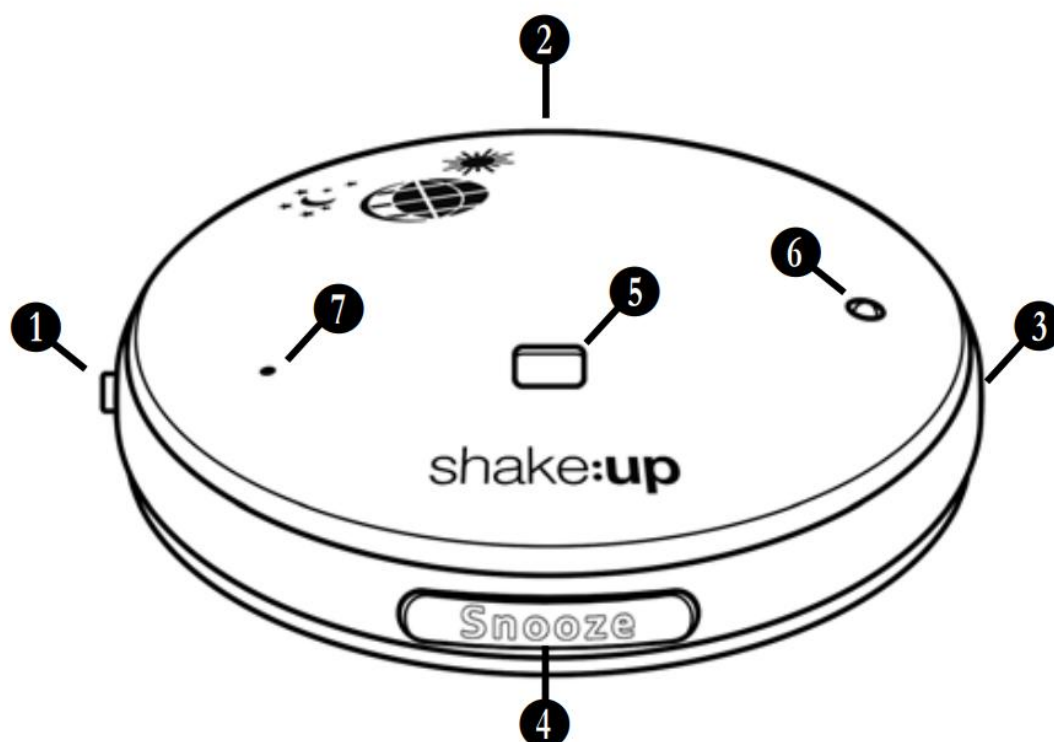
## BEZDRÁTOVÝ VIBRAČNÍ POLŠTÁŘEK SHAKE:UP

A-3355-0

Návod k použití



## Popis produktu



1. Přepínač alarmu – ON (zapnuto) / OFF (vypnuto)
2. Připojení šňůrky s klipem
3. Konektor nabíjení USB-C
4. Tlačítko odloženého buzení Snooze
5. Záblesková lampa
6. Indikační LED diody
7. Reset

Děkujeme vám za zakoupení programovatelného vibračního polštářku Bluetooth® „shake:Up“. Přečtěte si prosím pozorně tento návod, abyste se seznámili se všemi možnostmi, které toto zařízení nabízí.

### Obsah balení

Zkontrolujte, zda jsou v balení všechny následující součásti:

- Vibrační polštářek »shake:Up«
- Nabíjecí kabel USB-C na USB-A
- Šňůrka s klipem (již připojená)
- Návod k použití

Pokud některá součást chybí, obraťte se prosím na místo nákupu nebo přímo na prodejce.

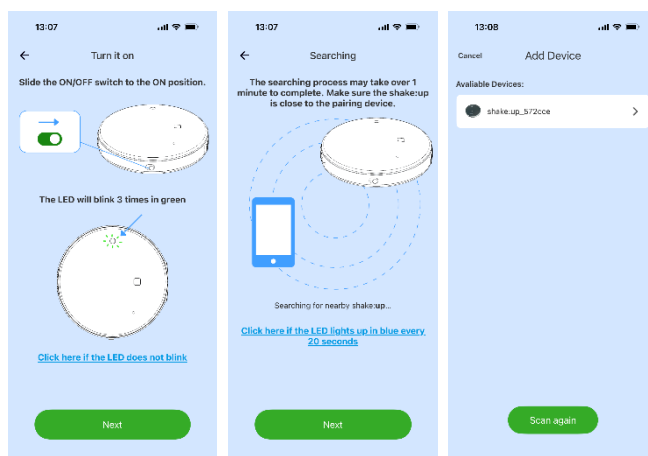
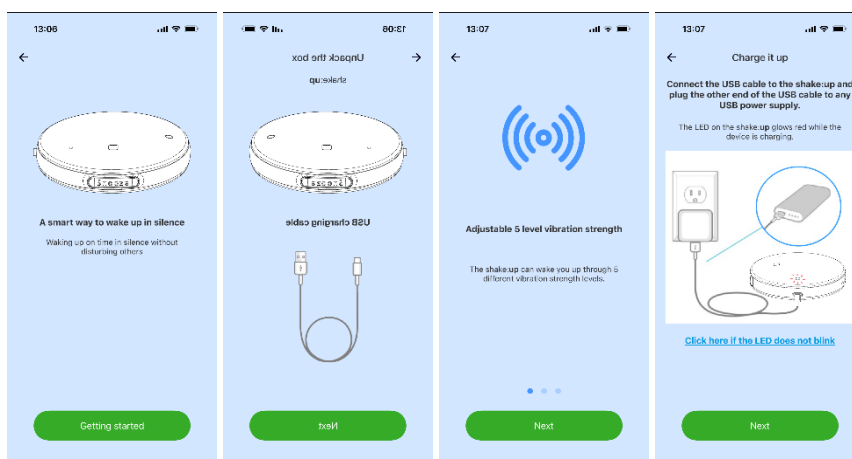
## Nastavení

Před použitím zařízení plně nabijte. Připojte polštářek k USB nabíječce (není součástí balení) nebo k počítači pomocí přiloženého USB nabíjecího kabelu. V závislosti na výkonu zdroje by mělo být zařízení nabito přibližně za 3 hodiny. Během nabíjení svítí indikační LED dioda (6) červeně. Po úplném nabití svítí LED dioda zeleně, dokud neodpojíte nabíjecí kabel. Poté se LED dioda vypne.

## Instalace aplikace a připojení Bluetooth

Stáhněte si aplikaci HT-Connect, která je dostupná pro Android a iOS a nainstalujte si ji. Zajistěte, že máte na svém zařízení zapnutou funkci Bluetooth. Otevřete aplikaci HT-Connect na svém zařízení a následujte instrukce.

Zapněte (1) polštářek do polohy ON. Otevřete aplikaci HT-Connect na svém telefonu nebo tabletu. Povolte vyhledávání BT zařízení a stiskněte Add device /Přidat zařízení. V seznamu klikněte na zařízení shake:up a následně na tlačítko Getting started. Na dalších obrazovkách uvidíte různé informace, na další v pořadí se dostanete pomocí tlačítka Next.



V poslední obrazovce označené Add device dochází ke spárování zařízení s polštářkem. Když jste udělali vše správně, klikněte na detekovaný polštářek. Pokud nedivíte detekované zařízení, patrně nemáte polštářek zapnutý. Zapněte ho a klikněte na Scan again / Další detekce. Pokud vše proběhlo korektně, tak lze nyní polštářek naprogramovat na různé časy buzení a nastavit další možnosti. Každá úspěšná změna je potvrzena rozsvícením bílé indikační LED diody. V nastavení mobilního zařízení prosím udělte potřebná oprávnění pro další funkce aplikace.

## Budíky

Pomocí ovládacích prvků v aplikaci můžete nastavit různé budíky podle svých potřeb. Zapněte vibrační polštářek i aplikaci a v záložce Home uvidíte Má zařízení (My devices). Klikněte na zařízení shake:up. a dostanete se na stránku nastavení alarmu. Klikněte dole na tlačítko + a nastavte čas buzení.

V sekci Repeat si můžete nastavit, kdy má být alarm aktivní:


- pouze jednou, aktuální den (only once),
- každý den v týdnu (every day)
- ve volitelné dny (custom) – SUN=neděle, MON=pondělí atd.

V sekci Alarm description si můžete alarm pojmenovat. Popis potvrdíte tlačítkem Confirm. Pro zrušení klikněte na Cancel.

Poslední sekce Alarm duration má opět několik voleb, které znamenají, jak dlouho má alarm vyzvánět:

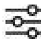
- 10 sekund
- 30 sekund
- 1 minutu
- 2 minuty

Alarm uložíte kliknutím na tlačítko Save.

Sílu vibrací si můžete zvolit v Nastavení – ikona  na obrazovce aplikace vpravo nahoře – sekce Nastavení alarmu (Alarm Setting). K dispozici je 5 úrovní. Změnu uložíte tlačítkem Save vibration.

Vibrační polštářek nabízí i zábleskovou signalizaci (č. 5 popisu). Vypnutí či zapnutí provedete v Nastavení – sekce Alarm Setting, LED Alert Light.

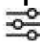
Nastavené časy budíku zůstanou zachovány a spuštěny v rámci aplikace nezávisle na připojení k vašemu smartphonu.

Chcete-li přerušit aktivní budík (vibraci), krátce stiskněte tlačítko Snooze. Opakované buzení se aktivuje po zvoleném čase. Čas opakovaného buzení nastavíte v Nastavení  v sekci Nastavení času (Time Setting). Můžete nastavit 3, 6, 9 nebo 15 minut.

Stisknutím tlačítka Snooze po dobu 3 sekund ukončíte všechny předchozí budíky. Budoucí naplánovaná buzení proběhnou podle plánu.

Funkci budíku můžete také zcela deaktivovat posunutím přepínače zapnutí/vypnutí budíku (č. 1 popisu) doleva (viditelná je červené podbarvení u paty přepínače). Při vypínání 3x bíle problikne indikační LED dioda.

## Oznámení

Vibrační polštářek může signalizovat i příchozí hovory nebo i další oznámení. V aplikaci lze v nastavení  určit, jaký typ události má být polštářkem signalizován a jakou silou vibrací. Více najdete v aplikaci, sekce Nastavení:

- Phone Call Vibration – signalizace příchozího hovoru – vypnuto/zapnuto.
- Phone Notification Vibration – signalizace příchozí notifikace – vypnuto/zapnuto.
- Lisa-Signolux Event Vibration – signalizace systému Lisa (pouze pro případy, kdy využíváte i signalizační systém Lisa, při použití vibračního polštářku neaktivní funkce) – vypnuto/zapnuto

### Upozornění:

Aby funkce fungovala, je nutné, aby bylo zachováno připojení Bluetooth mezi telefonem a vibračním polštářkem. Aktivní připojení Bluetooth je indikováno modrým probliknutím indikační LED diody každých 25 sekund.

## Indikační LED dioda

Indikační LED dioda informuje o různých stavech polštářku:

Při připojení kabelu USB:

Svííí trvale červeně:	Zařídění se nabíjí.
Svííí trvale zeleně:	Zařídění je plně nabitě.

Další informace o stavu:

Při zapnutí třikrát zabliká zeleně.  
Při vypnutí třikrát zabliká bíle.

Rychlé modré blikání:	Zařídění je v režimu párování Bluetooth
Modré blikání každých 25 s:	Zařídění má připojení Bluetooth
Bílé bliknutí 1x:	Potvrzení programování
Červené blikání každých 5 s:	Varování o nízkém stavu baterie
Zelené bliknutí 1x:	Synchronizace času s telefonem

## Reset

Pokud vaše zařídění »shake:up« nefunguje správně nebo pokud máte problémy s připojením Bluetooth, můžete vyzkoušet dvě různé možnosti resetování:

**Restart:** Vezměte špičatý předmět a stiskněte vnitřní spínač umístěný v otvoru (č. 7 popisu). Vaše zařídění shake:up se restartuje.

**Obnovení továrního nastavení:** Vypněte zařídění »shake:up«. Znovu jej zapněte a současně podržte a držte tlačítko Snooze asi 10 sekund. Sledujte indikační LED diodu až 3x červeně problikne, následně se zařídění vrátí do továrního nastavení.

Upozorňujeme, že tímto krokem budou smazány všechny časy budíku, údaje o připojení a další nastavení.

## Informace o bezpečnosti produktu

Dodržujte tyto pokyny, abyste zabránili poškození zařízení a možnému zrušení záruky.

Zařízení je určeno pro použití v obytných prostorách. Zařízení nesmí být po delší dobu vystaveno přímému slunečnímu záření a musí být chráněno před nadměrným teplem, vlhkostí nebo silnými mechanickými nárazy. Zajistěte, aby zařízení nespadlo na zem. Pád zařízení na tvrdý povrch může způsobit jeho poškození nebo zničení. Zařízení nerozebírejte. Otevření a úprava zařízení má za následek okamžité zrušení záruky.

Silné rušivé signály zařízení třetích stran mohou narušit nebo zcela znemožnit fungování vibračního polštářku.

## Specifikace

Průměr:	94 mm
Výška:	27 mm
Hmotnost:	132 g
Typ baterie:	lithium-iontová, 3,7 V, 1500 mAh
Doba nabíjení z 0 % na 100 %:	2–3 hodiny
Doba používání na jedno nabití:	přibližně 1 týden, v závislosti na intenzitě používání
Verze Bluetooth:	5.2
Volitelné úrovně vibrací:	5
Třída ochrany:	IP 20

Specifikace se mohou změnit bez předchozího upozornění.

Bluetooth® je registrovaná ochranná známka společnosti Bluetooth SIG, Inc. a je používána na základě licence.

Android je značka společnosti Google LLC.

## Podmínky prostředí

Tento přístroj není vhodný pro venkovní použití a měl by být provozován pouze v suchém prostředí. Není chráněn proti stříkající vodě. Vysoká vlhkost může vést k poruše přístroje.

## Údržba a čištění

Přístroj je bezúdržbový. Pokud se zašpiní, lze jej vyčistit měkkým, vlhkým hadříkem. V případě potřeby používejte pouze běžně dostupné dezinfekční prostředky na bázi alkoholu. Nikdy nepoužívejte čisticí nebo dezinfekční prostředky, které obsahují aceton nebo peroxid vodíku nebo které jsou bělící, korozivní nebo abrazivní. Do otvorů přístroje nesmí proniknout žádná kapalina ani vlhkost.

## Servis, záruka a záruční podmínky

Zařízení má vysokou úroveň provozní bezpečnosti. Pokud by i přes správný provoz došlo k poruchám, obraťte se na svého prodejce. Záruka zahrnuje opravu produktu a jeho bezplatné vrácení. Doporučujeme zaslat produkt v původním obalu, proto si obal po dobu trvání záruční doby uschovejte. Záruka se nevztahuje na škody způsobené nesprávným zacházením nebo pokusy o opravu zařízení osobami, které k tomu nejsou oprávněny. Stejně tak škody způsobené přírodními živly, jako je požár a povodeň, nejsou kryty zárukou.

Opravy budou provedeny v rámci záruky pouze v případě, že bude doložen záruční list nebo prodejní doklad se všemi potřebnými náležitostmi.

## Likvidace použitých elektrických a elektronických zařízení (platí v zemích Evropské unie a dalších evropských zemích s odděleným systémem sběru).



Symbol na výrobku nebo obalu označuje, že tento výrobek nesmí být likvidován jako běžný domácí odpad, ale musí být vrácen do sběrného místa pro recyklaci elektrických a elektronických zařízení. Správnou likvidací tohoto výrobku chráníte životní prostředí a zdraví svých blízkých.



Nesprávná likvidace ohrožuje životní prostředí a zdraví. Recyklace pomáhá snižovat spotřebu surovin. Další informace o recyklaci tohoto produktu získáte od místní samosprávy, místní likvidační společnosti nebo místního prodejce.

Toto zařízení obsahuje baterii a nesmí být likvidováno s běžným domácím odpadem. Po použití může být zařízení bezplatně vráceno prodávajícímu nebo na sběrná místa určená k tomuto účelu (např. obecní sběrná místa nebo v obchodech). Toto zařízení je vyrobeno v souladu s platnými

environmentálními předpisy, splňuje zákonné požadavky RoHS a neobsahuje žádné zakázané látky.

Likvidace tohoto zařízení nebo jeho baterie v ohni, pecích nebo mechanickým drcením a řezáním může způsobit požár nebo výbuch. Vystavení baterií extrémně vysokým teplotám nebo nízkému tlaku vzduchu může způsobit výbuch nebo únik jedovaté a/nebo hořlavé kapaliny nebo plynu.

Shoda s výše uvedenými směrnici je potvrzena značkou CE na zařízení.



RoHS: Directive 2011 / 65 / EC

WEEE: Directive 2012 / 19 / EC

RED: Directive 2014 / 53 / EC

Prohlášení o shodě CE jsou k dispozici na internetové adrese [www.humantechnik.com/service](http://www.humantechnik.com/service).



Humantechnik's UK authorised representative:

Sarabec Ltd.

15 High Force Road

MIDDLESBROUGH TS2 1RH, United Kingdom

Sarabec Ltd., hereby declares that this device complies with all UK statutory instruments. UK declaration of conformity available from: Sarabec Ltd.

## ZÁRUČNÍ LIST

**Záruka je poskytována na dobu 24 měsíců od data prodeje.**

V případě poruchy zařízení kontaktujte prodejce. V záruční době Vám bude přístroj zdarma opraven nebo vyměněn a zaslán zpět. Záruka se nevztahuje na špatnou manipulaci s přístrojem, opravu neautorizovaným servisem Humantechnik (neodtrhávejte proto garanční samolepku z přístroje) a na mechanické poškození. Záruka bude uznána pouze po předložení originálu záručního listu, případně originálu prodejního dokladu.

**Datum prodeje:** .....

**Výrobní číslo:** .....



**Razítko, podpis prodejce**